

# BSEF

••••• BALEAR DE SERVICIOS - EMPRESAS Y FORMACIÓN

MALLORCA - MENORCA - IBIZA - FORMENTERA



SOLUCIONES EN CLAVE FORMATIVA •••••

n·motivación·clientes·inteligencia emocional·experiencia·gestión·o  
d·organización·liderazgo·equipos·empresa·sostenibilidad·r  
o·resultados·adaptación·recursos·marketing·diversidad·cli  
ón·renovación·innovación·inversión·retorno·transformación·m



● ● ● ● ● ● ● ● ● ● ● ● ● ● ● Quiénes somos

Nuestra razón de ser. **La Formación**

¿Por qué **confiar** en nosotros?

**Política** de **Calidad**. Compromiso con el cliente

Formación especializada **para empresarios, directivos, y profesionales**

Formación in **company**

Formación **bonificada**

Formación **Subvencionada**

Nuestras **áreas y sectores** de formación más **habituales**

**Sectores** de producción que han **confiado** en nosotros



## Quiénes somos



**BSEF**

### **Balear de Servicios, Empresas y Formación (BSEF)**

ubicada en Mallorca, Menorca e Ibiza es una empresa especializada en la Gestión de la Formación cuyo objetivo es dar respuestas eficaces a los sectores productivos que conforman la realidad balear.

**BSEF** lleva desde 1998, fecha de su creación, participando con la Confederación de Asociaciones Empresariales de Baleares (**CAEB**) en la planificación, desarrollo y coordinación de algunas de las actuaciones que la patronal presenta en sus planes de formación anuales.

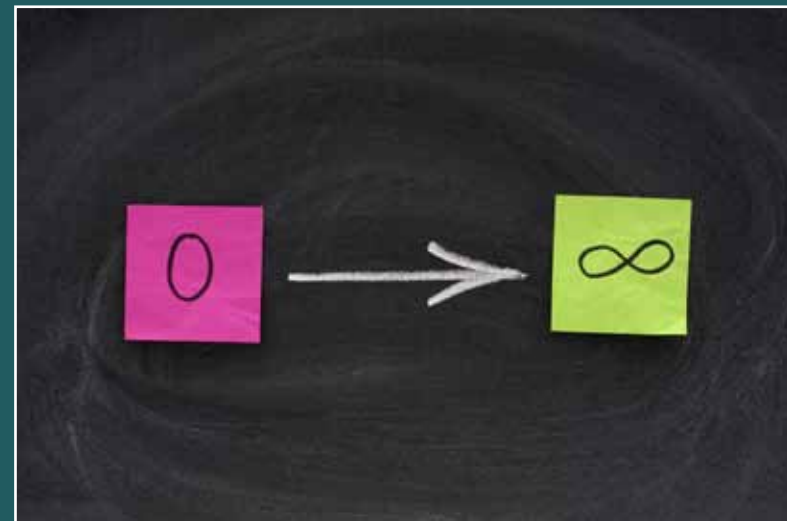
Disponemos de los **recursos humanos y materiales** necesarios para asegurar la más alta calidad en cada uno de los aspectos de los proyectos y servicios que desarrollamos, tanto en lo que se refiere a la eficiencia y funcionalidad, como en las mejores técnicas para el control, administración, procesamiento y distribución de la información y la documentación.

**BSEF** está especializada en la gestión y organización de actuaciones formativas atendiendo a las demandas planteadas por sus clientes, acogiendo a las diferentes modalidades de formación y sus requisitos

**En BSEF trabajamos con la Formación:**

- **De siempre:** Presencial
- **De ahora:** Vivencial y experiencial
- **Del futuro:** "Virtual class" (Plataforma Virtual de Formación en Modalidad Presencial a Distancia)
- **On-line:** A través de alianzas con empresas especializadas

Nuestra razón de ser.  
**La Formación**



•  
•  
•  
•  
•  
•  
•  
•

¿Por qué  
**confiar**  
en nosotros?



**Porque POSEEMOS:**

- Capacidad de análisis e identificación de necesidades
- Dilatada experiencia en la gestión de formación
- Acreditaciones en Nuevas Tecnologías y Prevención de Riesgos Laborales

**Porque CONTAMOS con:**

- Un equipo multidisciplinar especializado en formación e implicado en el servicio al cliente
- Instalaciones propias
- Una amplia cartera de colaboradores expertos en las materias de cada uno de los departamentos que constituyen la empresa y otras áreas y servicios a la sociedad

•  
•  
•  
•  
•  
•  
•  
•

**BSEF**

## Porque APORTAMOS:

- Experiencia
- Eficacia
- Seriedad
- Organización y control
- Innovación
- Dedicación
- Flexibilidad
- Profesionalidad
- Diversidad
- Pasión por el trabajo bien hecho
- Ilusión
- Responsabilidad
- Visión de futuro
- Optimismo
- Soluciones



**BSEF**



## Política de Calidad

### Compromiso con el cliente



**BSEF**

Conscientes de la importancia que la calidad en el trabajo y en los procesos, productos y servicios que las empresas ofrecen son el aspecto diferenciador frente a la competencia, desde **BSEF** estamos certificados en la norma **UNE-EN ISO 9001**.

Con una clara orientación al cliente, nuestra política de calidad puede resumirse en:

#### **MISIÓN**

Convertirnos en el gestor de formación en quien las empresas depositen su confianza para llevar a cabo su formación, disponiendo para ello de los recursos humanos y materiales necesarios para asegurar la más alta calidad en cada uno de los aspectos de los proyectos y servicios que desarrollamos, tanto en lo que se refiere a la eficiencia y funcionalidad, como en las mejores técnicas para el control, administración, procesamiento y distribución de información.

#### **VISIÓN**

Consolidarnos como el referente de la formación en las empresas de Baleares, así como de sus empresarios, directivos, profesionales y colaboradores, todo ello bajo el compromiso de una calidad de servicio con tendencia a la excelencia.

## OBJETIVOS

- Proporcionar a nuestros clientes y usuarios respuestas y soluciones en clave de formación orientadas a mejorar el desarrollo de las personas y rendimiento de las Organizaciones.
- Contribuir de forma eficaz a la formación de los recursos humanos del tejido empresarial de las Baleares.
- Dotar a la formación de la calidad y rigor en cuanto a metodologías, adecuación de contenidos, cumplimiento de objetivos y satisfacción del cliente directo.
- Incorporar y fomentar las metodologías más actuales y adecuadas para el desarrollo eficaz de la formación.
- Realizar un seguimiento y evaluación rigurosa de los resultados del programa de formación o consulta.
- Desarrollar, implantar y certificar el sistema de gestión de calidad conforme a la norma **ISO 9001:2008**, manteniendo el compromiso de cumplir con los requisitos, tanto los legales como los de la norma de referencia, y mejorar continuamente la eficacia del sistema de gestión desarrollado.

## VALORES

Asumimos la responsabilidad que la confianza que nuestros clientes depositan en nosotros supone bajo el prima de, entre otros, los siguientes valores: **Eficacia, Seriedad, Organización y control, Transparencia, Diversidad, Responsabilidad y Coherencia.**

**CALIDAD** es sinónimo de **COMPROMISO**. Es poder certificar ante nosotros mismos, nuestros clientes y usuarios (actuales y futuros) que lo que hacemos lo hacemos buscando la calidad y la satisfacción.



**BSEF**



## Formación especializada para empresarios, directivos, y profesionales



**BSEF**

**BSEF** lleva desde 1998 impartiendo con la colaboración de la **CAEB**, la Cambra de Comerç de Mallorca y Caixa de Balears “Sa Nostra”, los programas de Dirección General que junto a los Ciclos de Programas de Especialización han resultado ser un éxito de convocatoria año tras año.

Así mismo arropada por la **CAEB** y en colaboración con algunas de las más prestigiosas y reconocidas consultoras y centros de negocio de ámbito nacional, presenta anualmente una oferta amplia y variada de formación que abarca las diferentes áreas de gestión empresarial y que cubre las expectativas de los profesionales, empresarios, directivos y profesionales de los sectores productivos de las Islas Baleares.

Nuestra formación especializada supone un aspecto clave para el desarrollo de profesionales y directivos a lo largo de toda su carrera permitiendo la actualización de conocimientos y proporcionándoles la oportunidad de establecer relaciones profesionales en un marco empresarial donde contrastar experiencias con otros directivos.

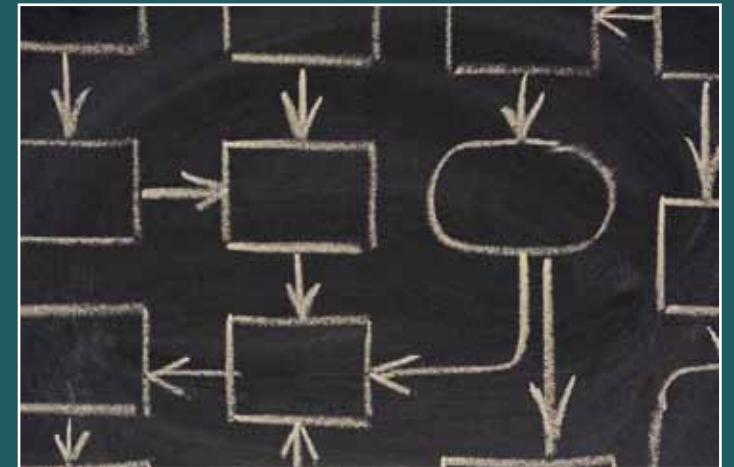


## Formación in company

En **BSEF aportamos soluciones** y acercamos la formación a su empresa. Cualquier necesidad formativa que se plantee, en cualquiera de los diferentes departamentos que configuran la realidad organizacional, será analizada para dar la mejor respuesta.

Para ello:

- Nos comprometemos a dotar a la formación de la calidad y rigor en cuanto a metodologías, adecuación de contenidos, cumplimiento de objetivos y satisfacción del cliente directo .
- Contamos con colaboradores expertos en las materias de cada uno de los departamentos que constituyen la empresa y otras áreas y servicios a la sociedad que además, entienden la formación como fuente del crecimiento de la competitividad y profesionalidad de las personas y las organizaciones.



**BSEF**



## Formación bonificada



En **BSEF** nos caracterizamos por la optimización y gestión eficiente del crédito de formación de nuestras empresas clientes; formando al mayor número posible de trabajadores con el mayor porcentaje de bonificación posible.

### Para ello ofrecemos

- Visita de detección e identificación de necesidades
- Diseño y elaboración de planes de formación
- Preparación de un calendario formativo anual
- Establecimiento de calendario previo de bonificación de cuotas a la Seguridad Social
- Gestión de la Bonificación de todos los cursos
- Tramitación de la comunicación y documentación a la FTFE
- Control y Seguimiento global de los planes de formación
- Emisión de informes periódicos
- **FORMACIÓN CONJUNTA ENTRE EMPRESAS:  
SI COMPARTES, GANAS**
- Difusión y cultura del sistema
- Sesiones informativas periódicas
- Asesoramiento especializado en el sistema de bonificaciones

Con nuestra Experiencia en la gestión y tramitación del crédito de empresas de diferentes sectores de producción y nuestra trayectoria en la gestión de planes subvencionados podemos confirmar que **BSEF** es una alternativa segura para todas aquellas entidades privadas que hayan decidido desarrollar planes formativos con cargo a las bonificaciones de la SS y que busquen un óptimo gestor de formación en quien depositar su confianza.



**BSEF**

**BSEF** cuenta con **CAEB** como principal cliente, colaborando estrechamente en la planificación, desarrollo y coordinación de sus planes de formación anuales y que se desarrollan dentro del marco de Convocatorias de formación subvencionadas por Organismos Autonómicos y/o Nacionales.

Con esta participación, **BSEF** ha contribuido a la formación de los recursos humanos de gran parte del tejido empresarial de las Baleares.

Con nuestra experiencia y la seriedad que rodea a las actuaciones coordinadas por nosotros durante estos años, podemos asegurar que **BSEF** es una **opción segura** para todas aquellas entidades que hayan decidido desarrollar planes formativos con cargo a subvenciones y que, al igual que **CAEB**, busquen un óptimo gestor de formación en quien depositar su confianza.



## Formación Subvencionada



**BSEF**



## Nuestras **áreas y sectores** de formación más **habituales**



### ÁREAS

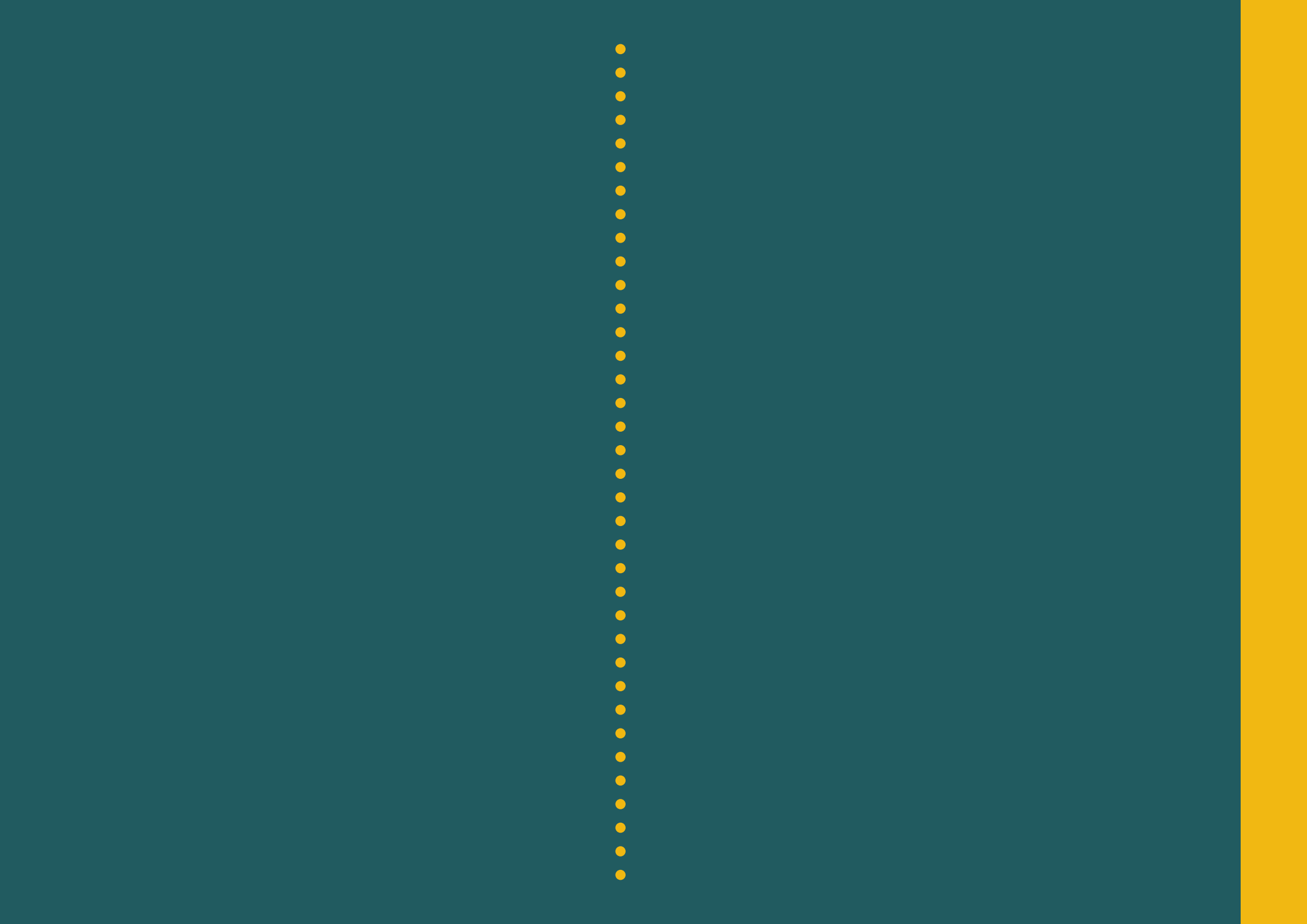
---

- Calidad y medio ambiente
- Gestión de Recursos Humanos
- Gestión empresarial y comercial
- Idiomas
- Innovación
- Informática y nuevas tecnologías
- Marketing y comunicación
- Salud laboral y Prevención de Riesgos Laborales



## **Sectores de producción que han confiado en nosotros**

- **Agencias de viajes**
- **Asesorías laborales y fiscales**
- **Aviación**
- **Bisutería**
- **Centros/Empresas de Formación**
- **Comunicación**
- **Construcción**
- **Hostelería y Restauración**
- **Sanitario**
- **Servicios de prevención ajenos**
- **Etc...**



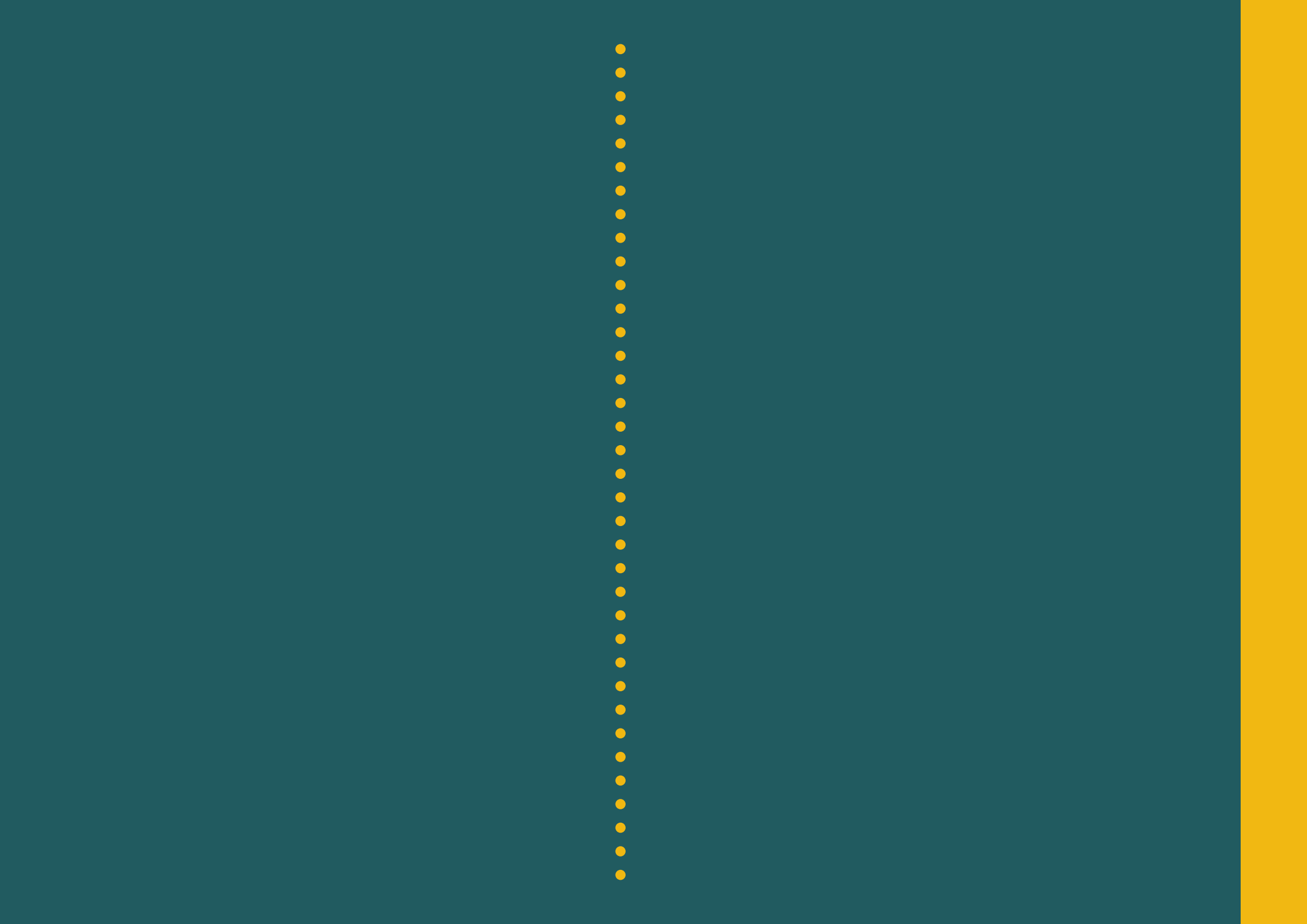


## OTROS SERVICIOS

Alquiler de **instalaciones**

**Revista** de difusión empresarial

Nuestra información es tu rentabilidad



**BSEF** cuenta con unas instalaciones adecuadas para la ejecución de actuaciones formativas teórico-prácticas e informáticas.

Nuestras oficinas centrales en Palma y las delegaciones en Menorca e Ibiza están acreditadas por la "Conselleria de Treball i Formació" de las Islas Baleares como Centro Colaborador, favoreciendo la realización de actuaciones formativas que contemplen este requisito como imprescindible para la ejecución de la formación.

Ubicadas en zonas céntricas y/o empresariales, son además un referente como lugar de reunión para muchas organizaciones, nacionales y locales, que necesitan un espacio empresarial para la realización de diferentes eventos; formación, presentaciones de productos y servicios, reclutamiento y selección de personal, jornadas y seminarios, celebración de juntas generales, etc...

**BSEF** completa este servicio con el alquiler de medios audiovisuales así como con la posibilidad de ofrecer un servicio de catering si el cliente así lo solicita.



## Alquiler de instalaciones



**BSEF**



## Revista de difusión empresarial

Nuestra información es tu rentabilidad



**BSEF**

En **BSEF** nos gusta informar y estar informados, por eso editamos **Empresa Balear**, la revista empresarial de Balears.

**Empresa Balear** incluye en sus informaciones noticias sobre actividades de la **CAEB** y de interés empresarial así como noticias de las asociaciones y federaciones que integran la Confederación, haciendo que éstas sean partícipes y sus contenidos interesen a un colectivo mucho mayor. Igualmente, **Empresa Balear** publica una valiosa información sobre cursos y jornadas dirigidas a los empresarios y directivos de las Islas Baleares. Además, genera entrevistas de actualidad a directivos, empresarios de referencia, presidentes y delegados territoriales de entidades financieras, y autoridades, que popularizan aún más este soporte.

Con una tirada de **7.500** ejemplares en papel que se distribuyen en un **50%** entre las principales empresas de Baleares integradas en las asociaciones y federaciones de **CAEB**, y en otro **50%** en las principales Estaciones de Servicio de Palma y alrededores así como centro comercial para empresarios y autónomos y en las instalaciones de **CAEB, BSEF** y entidades colaboradoras, como el **ISBA**.

La distribución en papel se complementa también con la realizada por correo electrónico a las cerca de **15.000** direcciones que **CAEB y BSEF** disponen en su base de datos, alcanzando la cifra total de **22.500 a 33.000** potenciales lectores sólo por anunciarse en **Empresa Balear**.

La revista está online en:  
**[www.empresabalear.com](http://www.empresabalear.com)**

Información en:  
**[info@empresabalear.com](mailto:info@empresabalear.com)**



## Dónde **contactarnos**

Mallorca  
C/ Aragó, 215, 1º - 07008 Palma  
Teléfono: 971 70 60 08  
Fax: 971 47 17 38

Menorca  
C/ d'Artrutx, 10, Esc E, 2º 1ª  
07714 Maó  
Teléfono: 971 35 63 75  
Fax: 971 35 63 76

Ibiza y Formentera  
Multicentre Vila Parc - Local 4  
C/ Es Cubells, 30, 2º - 07800 Eivissa  
Teléfono: 971 39 81 39  
Fax: 971 39 80 31

[www.bsef.es](http://www.bsef.es)



**BSEF**

n·motivación·clientes·inteligencia emocional·experiencia·gestión·o  
d·organización·liderazgo·equipos·empresa·sostenibilidad·r  
o·resultados·adaptación·recursos·marketing·diversidad·cli  
ón·renovación·innovación·inversión·retorno·transformación·mo





**BSEF**

---

BALEAR DE SERVICIOS - EMPRESAS Y FORMACIÓN

MALLORCA - MENORCA - IBIZA - FORMENTERA